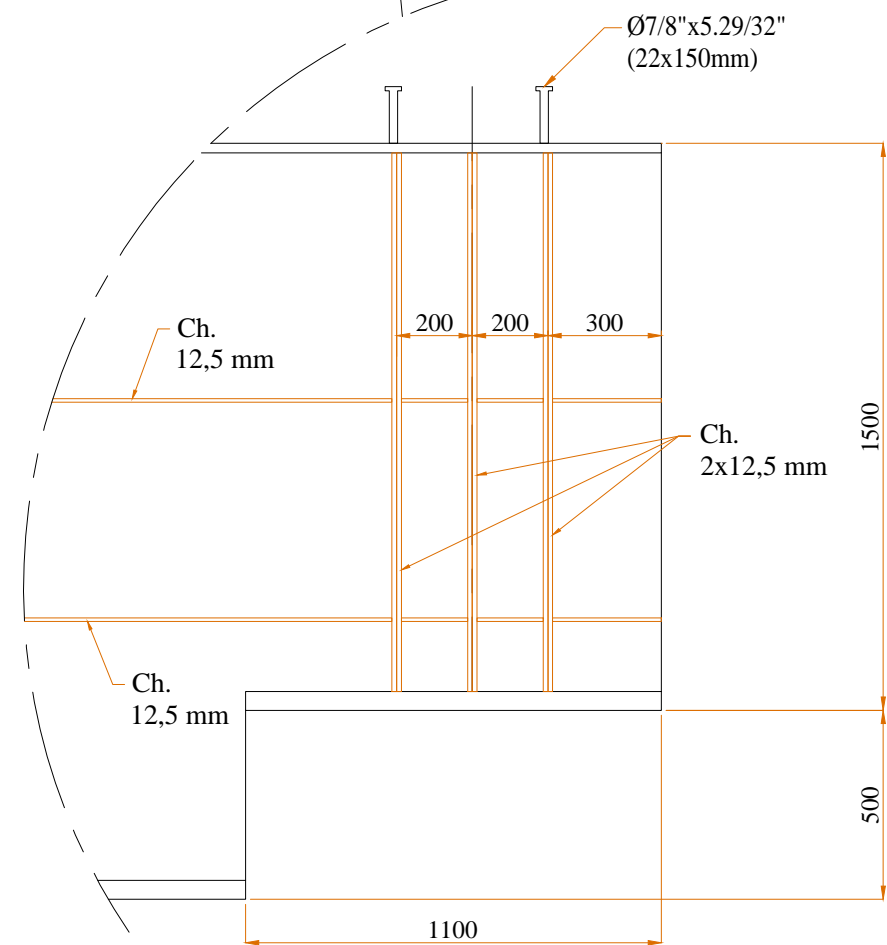
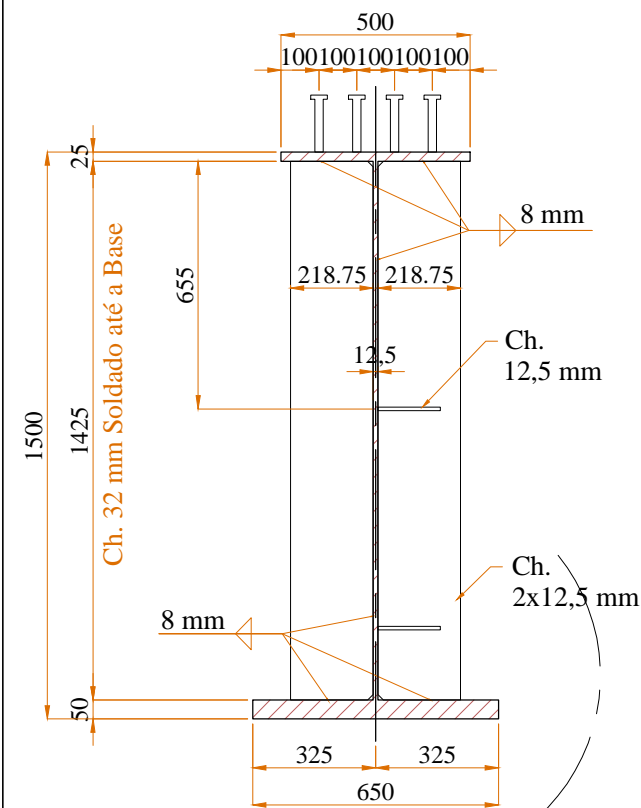


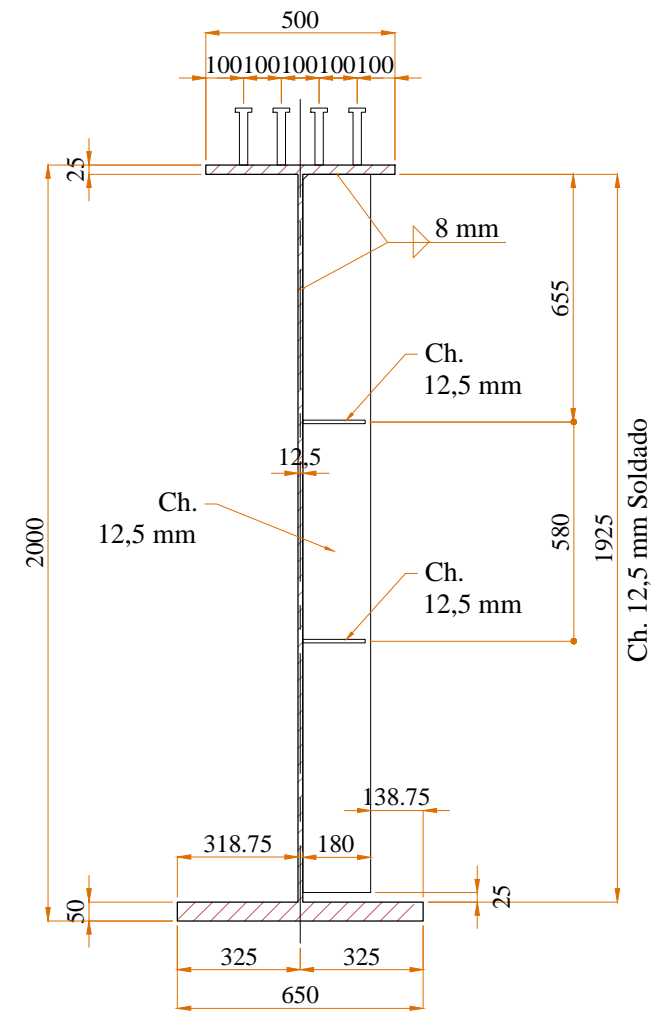
DETALHE "A"
ENRIJECEDORES APOIOS
ESCALA 1:20



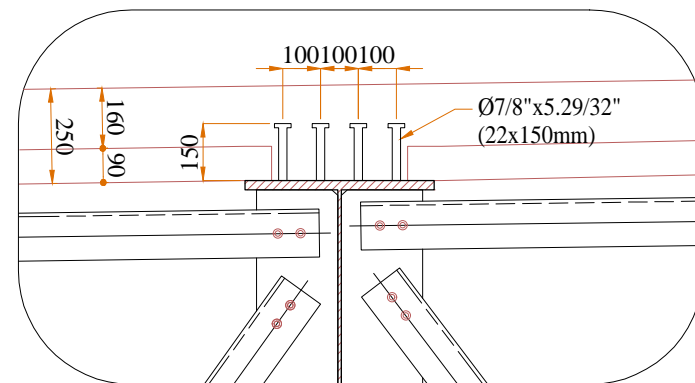
DETALHE "B"

ENRIJECEDORES INTERMEDIÁRIOS

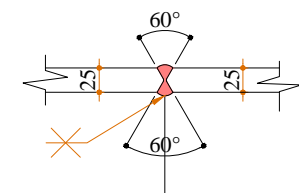
ESCALA 1:20



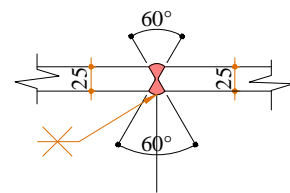
DETALHE "D" - STUD BOLT
ESCALA 1:20



DETALHE TÍPICO SOLDAS
MESAS EMENDAS DE FABRICA
(CASO NECESSÁRIO)
ESCALA 1:10



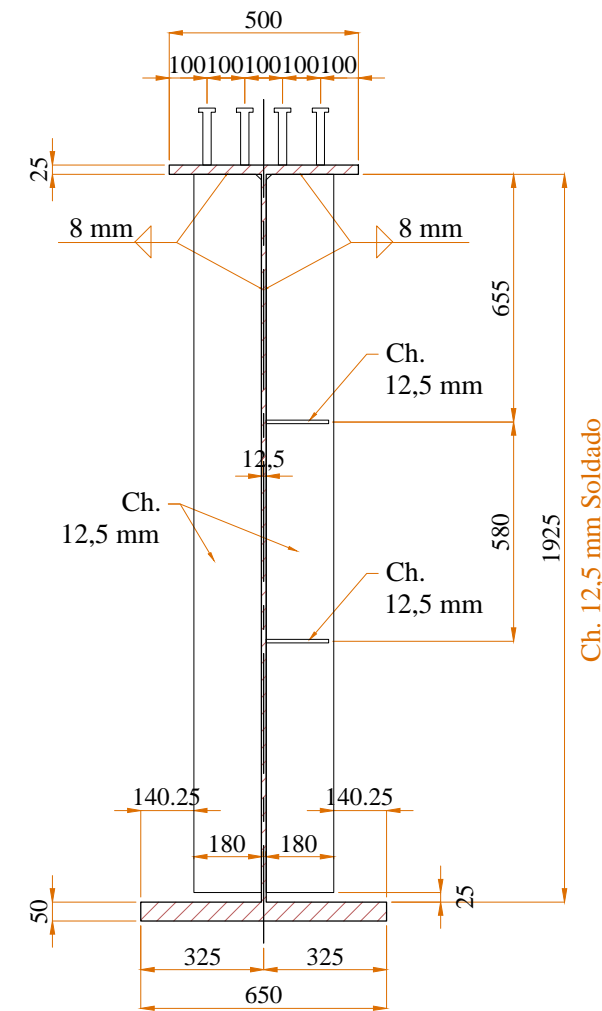
DETALHE TÍPICO SOLDAS
ALMAS EMENDAS DE FABRICA
ESCALA 1:10



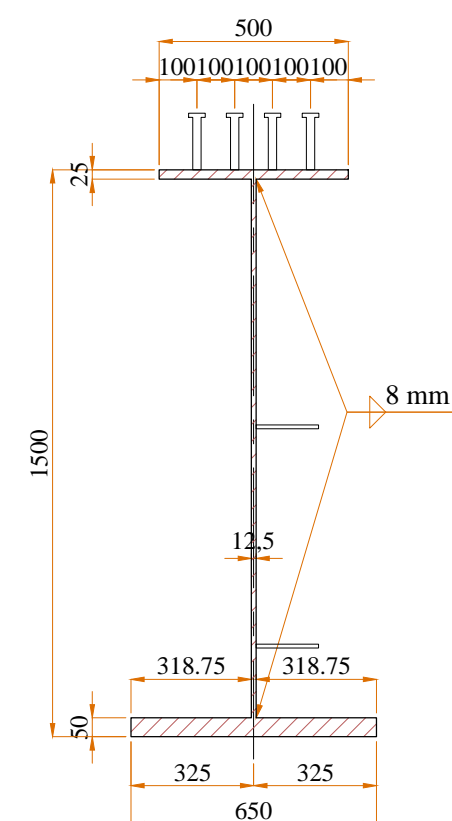
DETALHE "C"

ENRIJECEDORES INTERMEDIÁRIOS

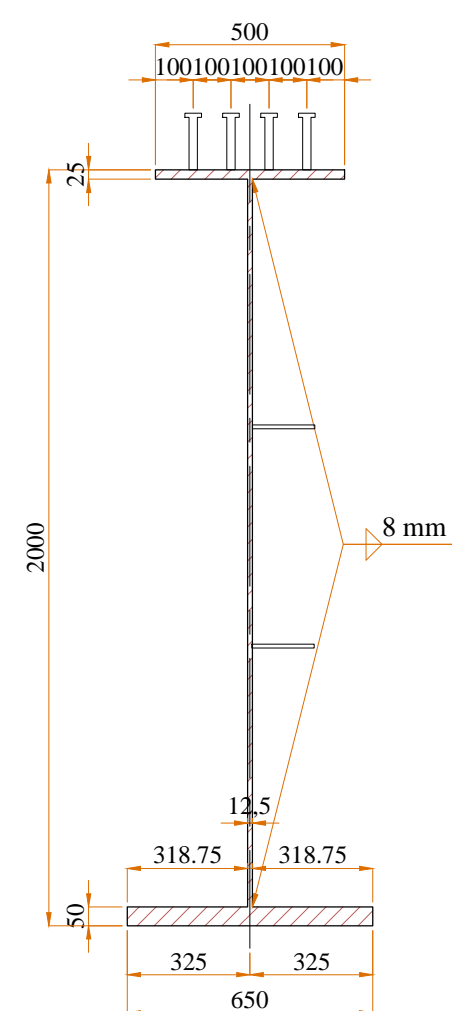
ESCALA 1:20



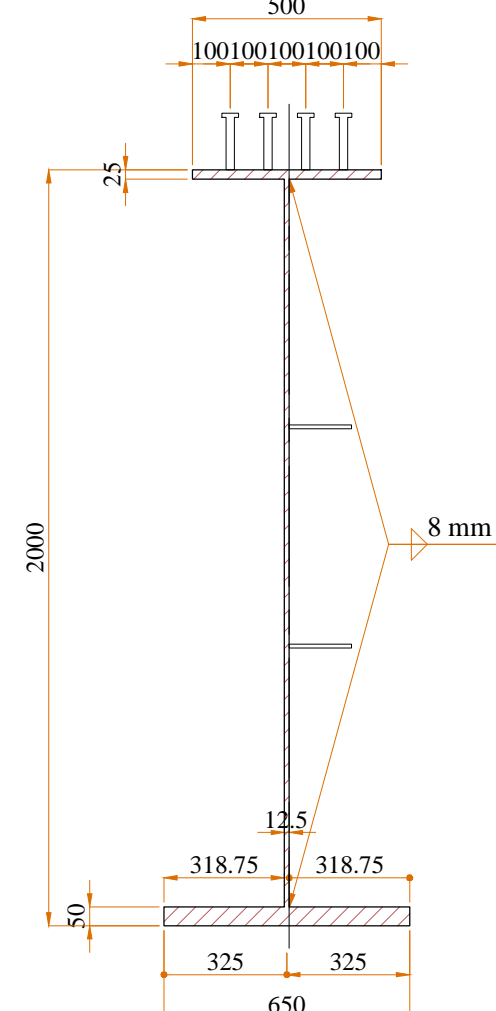
SEÇÃO TÍPICA
EXTREMOS - 1500
ESCALA 1:20



SEÇÃO TÍPICA
EXTREMOS - 2000
ESCALA 1:20



SEÇÃO TÍPICA
CENTRAL
ESCALA 1:20



0	Emissão inicial	12/2019	RN
AÇÃO	DESCRIÇÃO	DATA	RESPONSÁVEL



ASSOCIAÇÃO DOS MUNICÍPIOS DA REGIÃO DA FOZ DO RIO ITAJAÍ
Rua Luiz Lopes Gonzaga, 1655 - Bairro São Vicente - CEP 88309-421 - Itajaí-SC - CREA-SC 050.968-0
www.amfri.org.br engenharia@amfri.org.br amfri@amfri.org.br

Prefeitura Municipal de Itajaí
Estado de Santa Catarina

PONTE EM CONCRETO - TB 45

Av. Nilo Bittencourt, sobre o canal de retificação do Rio Itajaí Mirim

<p>Data</p> <p>Dez/2019</p>	<p>Projeto</p> <p>PONTE EM CONCRETO - TB 45</p>	<p>Conteúdo da Folha</p> <p>PROJETO EXECUTIVO:</p> <p>- VIGA METÁLICA VÃO 02</p>
<p>Escala</p> <p>Indicadas</p>	<p>Estatística</p> <p>Vide quadro estatístico em prancha</p>	
<p>Desenho</p> <p>Alice Frainer</p>	<p>Prefeitura Municipal</p> <p>Volnei José Morastoni</p> <p>Prefeito Municipal</p>	<p>Responsável Técnico</p> <p>Ralf Nordt</p> <p>Engº Civil - CREA SC 018759-9</p>
<p>Folha</p> <p>28/30</p>		